

報道関係各位

2025年1月21日

AIカメラで人物を検知 区画監視注意喚起システム アクティオオリジナル「アクティオ AI ボイス」レンタル開始

株式会社アクティオ

総合建設機械レンタルの株式会社アクティオ(本社:東京都中央区日本橋、代表取締役社長兼 COO:小沼直人、以下アクティオ)は、建設現場などの立入禁止エリア内に入った人物を AI カメラで検知し、光と音声で注意喚起する「アクティオ AI ボイス」のレンタルを 2025 年 1 月 21 日(火)から開始いたします。なお、本商品は、アクティオオリジナルです。



「アクティオ AI ボイス」は、AIカメラを使用して区画監視し、注意喚起するシステムです。建設現場などの立入禁止区域に人物を検知すると、機械上部のライトが点灯し、スピーカーから注意を促す音声流れます。音声は 4 種類あり、用途に合わせてスイッチで変更が可能です。

バックホーなどの重機作業エリアや崩落、落石の危険があるエリアへの立入禁止、建設現場の開口部への墜落防止など危険区域での事故防止に効果的です。また、倉庫等の防犯対策や現場の出入口の注意喚起など、様々なシチュエーションで安全対策が行えます。

電源は、AC100V とモバイルバッテリーの両方に対応しています。また、外部機器や既存設備との接続も簡単に行え、人物を検知した際のシャッターの開閉や防犯ライトの点灯など多様な商品や設備との連携が可能です。

アクティオは今後も「レンタルティンギ」のノウハウを活かし、安全性を向上させる商品を提供していきます。

■4 種類の音声で注意喚起

- ①「立ち入り禁止です。入らないでください。」
- ②「危険区域エリアです。入らないでください。」
- ③「人の侵入を検知しました。」
- ④「危険です。旋回範囲内です。」

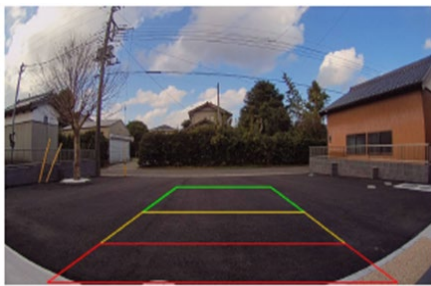
■「アクティオ AI ボイス」特長

- ①スマートフォン、タブレットでエリア設定が可能、ドラッグ操作で自由にエリア設定が可能
- ②AI カメラの人物検知の範囲は、0.5m～30m ※条件による
- ③AIカメラは、人の手や足などの部位だけでも検知が可能
- ④AI カメラは本体から単独で20m延長可能なため、スピーカーと離れた設置も可能
- ⑤三脚付きのため、持ち運び可能で簡単設置
- ⑥電源は AC100V と専用バッテリーのどちらも使用が可能
- ⑦外部出力で他機器との接続可能

■検知エリア

赤・黄・緑の3段階で注意喚起レベルの変更が可能

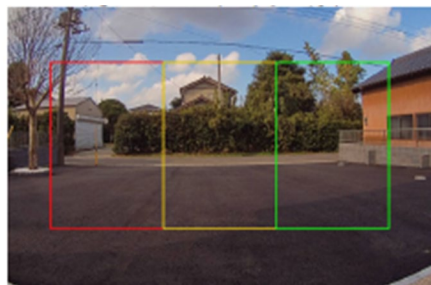
例:【赤】警告ランプ+警報音+音声警告 【黄】警告ランプ+警報音 【緑】警報等なし など



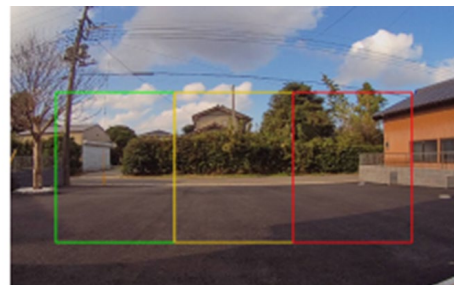
台形



半円



四角(左赤)



四角(右赤)

■「アクティオ AI ボイス」機器構成



- ① AI カメラ
- ② スピーカー
- ③ モニターボックス
- ④ 警告ランプ(③に付属)
- ⑤ 制御ボックス
- ⑥ 収納ボックス(リレー付き)
- ⑦ 三脚
- ⑧ 設定用 WiFi モジュール
- ⑨ カメラ用延長コード 20m
- ⑩ スピーカー用延長コード 2m
- ⑪ モバイルバッテリー 2台
- ⑫ 充電コード

※①AI カメラ②スピーカー③モニターボックスは着脱可能
⑪は⑥に収納可能

■スペック

型式		アクティオ AI ボイス
保護等級		カメラ:IP69K モニター:IP65 スピーカー:IP54
計測範囲	(m)	0.5~30
画角	(度)	水平 140 / 垂直 70
解像度	(P)	1,920×1,080
フレームレート	(fps)	25 or 30
電源		AC100V / モバイルバッテリー
バッテリー稼働時間	(h)	警告なしで約 15(ただし警告頻度によって変動)
バッテリー充電時間	(h)	約 3.3(DC12/24V)
延長ケーブル	(m)	カメラ用 20 / スピーカー用 2
設定ツール		スマートフォンもしくはタブレットPC
アプリ接続方法		ローカル Wi-Fi
寸法(W×H)	(mm)	900×1,000~1,720
質量	(kg)	8.5

■アクティオが展開する“レンサルティング”とは



アクティオのコンセプトである「レンサルティング」は「レンタル」と「コンサルティング」を合わせた造語で、商標登録しています。会長の小沼光雄は著書の中で次のように紹介します。『従来、建機の世界では「つくる」「売る」という要素が主だったところに、「知恵やノウハウをプラスして貸す」という新たな価値提案をビジネスとして行ったわけです』(算数とハートの経営 2014 年 幻冬舎)。現在の建設機械は、非常に高度化しており、せっかくの機能も、現場で最大限に活用する

ことは難しくなっています。目的を果たすため、状況に応じてどの機能をどのように使うのか。アクティオは単に機械を貸すだけでなく、専門的なノウハウを持ってサポートします。建設機械を熟知する専門レンタル会社だからこそ可能な、しかしレンタルの枠組みを飛び出した提案型のサービスがレンサルティング。時代とともに、その意義を拡大し、進化を続けています。

【アクティオ公式サイト】<https://www.aktio.co.jp/>

【アクティオ Facebook ページ】<https://www.facebook.com/aktio.jp/>

■本リリースに関するお問い合わせ先

株式会社アクティオ 通信 ICT 事業部

TEL:03-6666-2329